

TIN CẢNH BÁO LŨ QUÉT, SẠT LỖ ĐẤT, SỤT LÚN ĐẤT DO MƯA LŨ HOẶC DÒNG CHẢY TRÊN ĐỊA BÀN TỈNH QUẢNG NAM

1. Tình hình mưa đã qua

Trong 24 giờ qua (từ 10 giờ ngày 17/09 đến 10 giờ ngày 18/09), địa bàn tỉnh đã có mưa vừa, mưa to, có nơi mưa rất to như: Bình Dương 102 mm, Thăng Bình 92,2 mm (Thăng Bình); Cầu Hương An 88,6 mm (Quế Sơn); Đại Hiệp 113,4 mm, Aí Nghĩa 82,2 mm (Đại Lộc); Điện Ngọc 100,8 mm, Đập Hà Thanh 91,6 mm (TX.Điện Bàn); Duy Trung 77 mm, Giao Thủy 77 mm (Duy Xuyên); Hội An 100,2 mm (TP.Hội An); Núi Thành 98,8 mm, Núi Thành 98,4 mm (Núi Thành); Phước Năng 70,2 mm (Phước Sơn); Tam Kỳ 75,6 mm (TP.Tam Kỳ); Tam Lãnh 79,4 mm (Phú Ninh); Trà Giáp 78 mm, Trà Giáp 76,6 mm (Bắc Trà My); Zuôich 96 mm, La Dê 85 mm (Nam Giang))...

Mô hình độ ẩm đất cho thấy một số khu vực thuộc các huyện: Bắc Trà My, Đại Lộc, Đông Giang, Duy Xuyên, Hiệp Đức, Nam Giang, Nam Trà My, Nông Sơn, Núi Thành, Phú Ninh, Phước Sơn, Quế Sơn, Tây Giang, Thăng Bình, Tiên Phước, TP.Hội An, TP.Tam Kỳ, TX.Điện Bàn đã gần bão hòa (trên 80%) hoặc đạt trạng thái bão hòa.

2. Cảnh báo mưa trong thời gian tiếp theo:

Trong 03-06 giờ tới, các địa phương trong tỉnh tiếp tục có mưa, mưa vừa, cục bộ có nơi mưa to.

3. Cảnh báo nguy cơ:

Trong 06 giờ tới, nguy cơ xảy ra lũ quét trên các sông, suối nhỏ vùng núi; sạt lở đất trên sườn dốc, sụt lún đất tại khu vực các huyện Bắc Trà My, Đông Giang, Duy Xuyên, Hiệp Đức, Nam Giang, Nông Sơn, Núi Thành, Phước Sơn, Quế Sơn, Tây Giang, Tiên Phước (Phụ lục 1).

4. Cảnh báo cấp độ rủi ro thiên tai do lũ quét, sạt lở đất, sụt lún đất do mưa lũ hoặc dòng chảy: Cấp 1.

5. Cảnh báo tác động của lũ quét, sạt lở đất:

Lũ quét, sạt lở đất có thể gây tác động rất xấu đến môi trường, uy hiếp tính mạng của người dân; gây tắc nghẽn giao thông cục bộ, làm ảnh hưởng tới quá trình di chuyển của các phương tiện; phá hủy các công trình dân sinh, kinh tế gây thiệt hại cho các hoạt động sản xuất, hoạt động kinh tế - xã hội.

Tin phát lúc 10 giờ 30 phút.

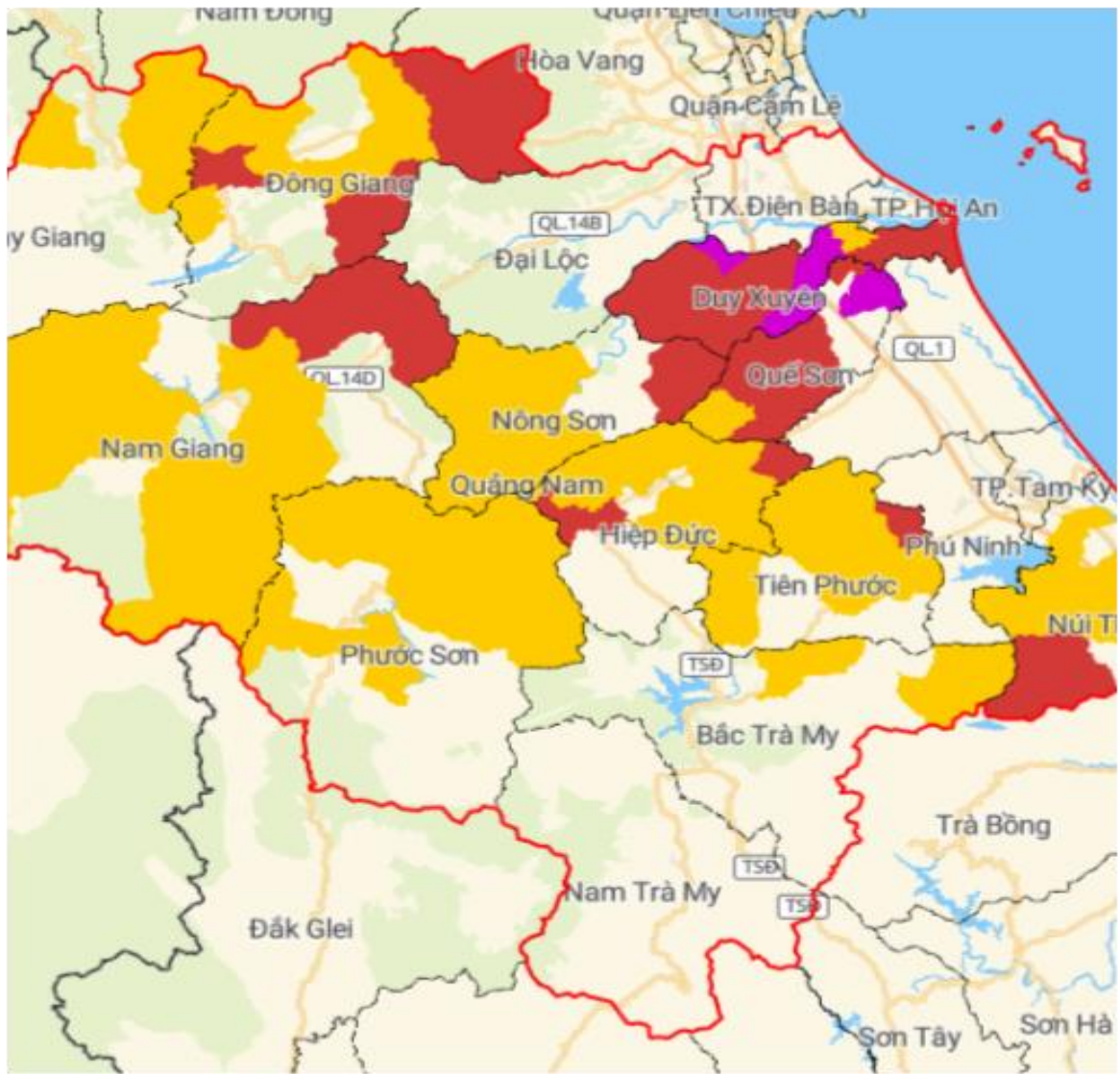
Nơi nhận:

- VP Tỉnh uỷ;
- VP UBND tỉnh;
- VP BCHPCTT&TKCN tỉnh;
- Đài PT-TH tỉnh;
- Sở TN&MT tỉnh;
- Vụ QLDB;
- Trung tâm TT&DL KTTV;
- TTDBKTTVQG;
- Phòng DB Đài KV;
- Các đơn vị trực thuộc;
- Lưu Đài tỉnh

Dự báo viên**Nguyễn Đình Huân****PHỤ LỤC 1****Phụ lục 1: Danh sách các khu vực có nguy cơ xảy ra lũ quét, sạt lở đất đá trong 06 giờ tới**

TT	Huyện	Xã
1	Tây Giang	A Nông, A Vương, Tr'Hy
2	Đông Giang	A Rooi, A Ting, Ba, Jơ Ngây, Ka Dăng, Tà Lu, Thị trấn P Rao, Tư
3	Hiệp Đức	Bình Lâm, Bình Sơn, Hiệp Hòa, Hiệp Thuận, Quế Lưu, Quế Thọ, Sông Trà, Thăng Phước
4	Nam Giang	Chà Vài, Chợ Chun, Đắc Pring, Đắc Tôi, Laêê, Tà Bỉnh, Thị trấn Thạnh Mỹ, Zuôich
5	Duy Xuyên	Duy Châu, Duy Hòa, Duy Phú, Duy Sơn, Duy Tân, Duy Thu, Duy Trinh, Duy Trung,
6	Phước Sơn	Phước Chánh, Phước Hiệp, Phước Hoà, Phước Năng, Phước Xuân
7	Nông Sơn	Phước Ninh, Quế Lâm, Quế Lộc, Sơn Viên
8	Quế Sơn	Quế An, Quế Châu, Quế Hiệp, Quế Long, Quế Minh, Quế Phong, Quế Phú, Thị trấn Đông Phú,
9	Núi Thành	Tam Anh Nam, Tam Sơn, Tam Thạnh, Tam Trà
10	Tiên Phước	Thị trấn Tiên Kỳ, Tiên Cẩm, Tiên Cảnh, Tiên Châu, Tiên Hà, Tiên Lãnh, Tiên Lộc, Tiên Mỹ, Tiên Phong, Tiên Sơn, Tiên Thọ
11	Bắc Trà My	Thị trấn Trà My, Trà Dương, Trà Kót

Phụ lục 2: Bản đồ nguy cơ lũ quét, sạt lở trên các khu vực tỉnh Quảng Nam



(Chi tiết tại đường link: <http://luquetsatlo.nchmf.gov.vn>)