

Quảng Nam, ngày 18 tháng 12 năm 2023

**TIN CẢNH BÁO LŨ QUÉT, SẠT LỖ ĐẤT, SỤT LÚN ĐẤT DO MƯA
LŨ HOẶC DÒNG CHẢY TRÊN ĐỊA BÀN TỈNH QUẢNG NAM**

1. Tình hình mưa đã qua

Trong 24 giờ qua (từ 04 giờ ngày 17/12 đến 04 giờ ngày 18/12), địa bàn tỉnh đã có mưa, mưa vừa, có nơi mưa to đến rất to như: Đại Chánh 56,4 mm, Đại Hiệp 55,6 mm (Đại Lộc); Điện Hồng 62,4 mm (Điện Bàn); Hồ Nước Rôn 127,8 mm, Trà Kót 91,2 mm (Bắc Trà My); Ka Dăng 52,2 mm (Đông Giang); Khâm Đức 137,6 mm, La Dê 71 mm (Nam Giang); Khâm Đức 167 mm, Phước Hiệp 162 mm (Phước Sơn); Phước Ninh 74,2 mm, Quế Lộc 74 mm (Nông Sơn); Quế Sơn 102,4 mm, Hồ An Long 87,6 mm (Quế Sơn); Sông Trà 152 mm, Hiệp Đức 137,2 mm (Hiệp Đức); Tam Lãnh 66 mm (Phú Ninh); Tam Trà 124,4 mm (Núi Thành); Tiên Lãnh 120,8 mm, Tiên Hà 97,2 mm (Tiên Phước); Tr Hy 83,8 mm (Tây Giang); Trà Leng 63,2 mm, Khu TDC Tắc Pát, xã Trà Leng 57,4 mm (Nam Trà My)...

Mô hình độ ẩm đất cho thấy một số khu vực thuộc các huyện: Bắc Trà My, Đông Giang, Hiệp Đức, Nam Giang, Nam Trà My, Nông Sơn, Phước Sơn, Tây Giang, Tiên Phước đã gần bão hòa (trên 80%) hoặc đạt trạng thái bão hòa.

2. Cảnh báo mưa trong thời gian tiếp theo:

Trong 6 giờ tới, các địa phương trong tỉnh tiếp tục có mưa, mưa vừa, có nơi mưa to, tổng lượng mưa phổ biến từ 10 - 20mm, có nơi trên 40mm.

3. Cảnh báo nguy cơ:

Trong 06 giờ tới, nguy cơ xảy ra lũ quét trên các sông, suối nhỏ vùng núi; sạt lở đất trên sườn dốc, sụt lún đất tại khu vực các huyện Bắc Trà My, Đại Lộc, Đông Giang, Hiệp Đức, Nam Giang, Nam Trà My, Nông Sơn, Núi Thành, Phú Ninh, Phước Sơn, Quế Sơn, Tây Giang, Tiên Phước... (Chi tiết các xã có nguy cơ được đính kèm Phụ lục 1)

4. Cảnh báo cấp độ rủi ro thiên tai do lũ quét, sạt lở đất, sụt lún đất do mưa lũ hoặc dòng chảy: Cấp 1.

5. Cảnh báo tác động của lũ quét, sạt lở đất:

Lũ quét, sạt lở đất có thể gây tác động rất xấu đến môi trường, uy hiếp tính mạng của người dân; gây tắc nghẽn giao thông cục bộ, làm ảnh hưởng tới quá trình di chuyển của các phương tiện; phá hủy các công trình dân sinh, kinh tế gây thiệt hại cho các hoạt động sản xuất, hoạt động kinh tế-xã hội.

Tin phát lúc 04 giờ 15 phút.

Nơi nhận:

- VP Tỉnh uỷ;
- VP UBND tỉnh;
- VP BCHPCTT&TKCN tỉnh;
- Đài PT-TH tỉnh;
- Sở TN&MT tỉnh;
- Vụ QLDB;

Dự báo viên

- Trung tâm TT&DL KTTV;
- TTDBKTTVQG;
- Phòng DB Đài KV;
- Các đơn vị trực thuộc;
- Lưu Đài tỉnh.



Lê Thị Thanh Huyền

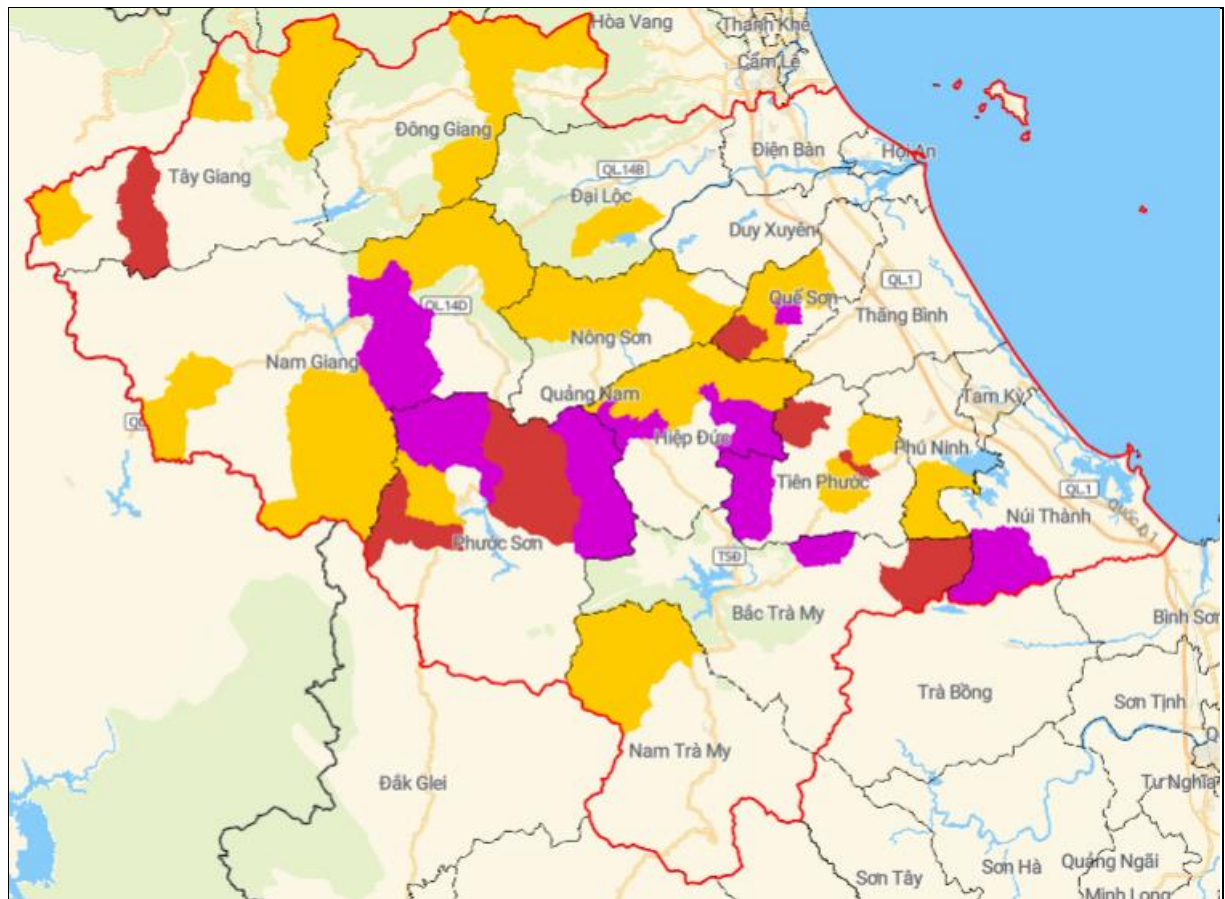
Phụ lục 1:

Bảng 1: Danh sách các xã có nguy cơ xảy ra lũ quét, sạt lở đất đá trong 6 giờ tới

TT	Huyện	Xã	Nguy cơ
1	Bắc Trà My	Xã Trà Dương	Rất cao
2	Bắc Trà My	Xã Trà Kết	Cao
3	Đại Lộc	Xã Đại Chánh	Trung bình
4	Đông Giang	Xã A Ting	Trung bình
5	Đông Giang	Xã Ka Dăng	Trung bình
6	Đông Giang	Xã Tư	Trung bình
7	Hiệp Đức	Thị trấn Tân Bình	Rất cao
8	Hiệp Đức	Xã Bình Lâm	Trung bình
9	Hiệp Đức	Xã Bình Sơn	Trung bình
10	Hiệp Đức	Xã Hiệp Hòa	Trung bình
11	Hiệp Đức	Xã Hiệp Thuận	Trung bình
12	Hiệp Đức	Xã Quế Bình	Trung bình
13	Hiệp Đức	Xã Quế Thọ	Trung bình
14	Hiệp Đức	Xã Sông Trà	Rất cao
15	Hiệp Đức	Xã Thăng Phước	Rất cao
16	Nam Giang	Thị trấn Thạnh Mỹ	Trung bình
17	Nam Giang	Xã Đắc Pring	Trung bình
18	Nam Giang	Xã Đắc Tôi	Trung bình
19	Nam Giang	Xã Tà Bình	Rất cao
20	Nam Trà My	Xã Trà Đơn	Trung bình
21	Nam Trà My	Xã Trà Leng	Trung bình
22	Nông Sơn	Xã Phước Ninh	Trung bình
23	Nông Sơn	Xã Quế Lộc	Trung bình
24	Núi Thành	Xã Tam Trà	Rất cao
25	Phú Ninh	Xã Tam Lãnh	Trung bình
26	Phước Sơn	Xã Phước Đức	Trung bình
27	Phước Sơn	Xã Phước Hiệp	Rất cao
28	Phước Sơn	Xã Phước Hoà	Cao
29	Phước Sơn	Xã Phước Năng	Cao
30	Phước Sơn	Xã Phước Xuân	Rất cao
31	Quế Sơn	Thị trấn Đông Phú	Rất cao
32	Quế Sơn	Xã Quế An	Trung bình
33	Quế Sơn	Xã Quế Hiệp	Trung bình
34	Quế Sơn	Xã Quế Long	Trung bình
35	Quế Sơn	Xã Quế Phong	Cao
36	Quế Sơn	Xã Quế Thuận	Trung bình
37	Tây Giang	Xã A Nông	Trung bình

38	Tây Giang	Xã A Vương	Trung bình
39	Tây Giang	Xã Ch'ôm	Trung bình
40	Tây Giang	Xã Tr'Hy	Cao
41	Tiên Phước	Thị trấn Tiên Kỳ	Cao
42	Tiên Phước	Xã Tiên Cảnh	Trung bình
43	Tiên Phước	Xã Tiên Hà	Cao
44	Tiên Phước	Xã Tiên Lãnh	Rất cao
45	Tiên Phước	Xã Tiên Mỹ	Trung bình
46	Tiên Phước	Xã Tiên Phong	Trung bình

Phụ lục 2: Bản đồ nguy cơ lũ quét, sạt lở trên các khu vực tỉnh Quảng Nam



Nguy cơ trung bình
 Nguy cơ cao
 Nguy cơ rất cao